

Rendez-vous prévu le ..... à .....

Hôpital : ..... Service : .....

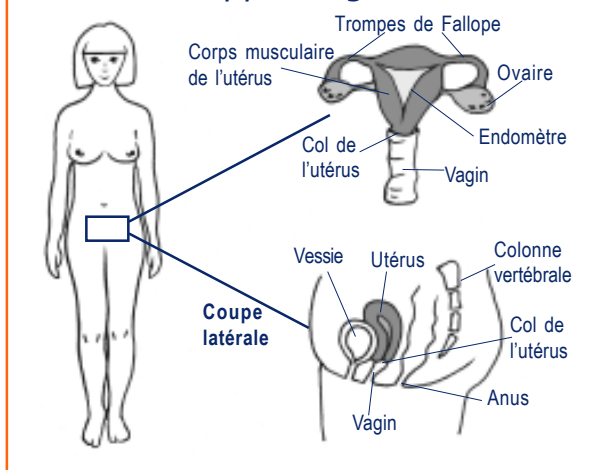
Tél. du service : ..... Personne contact : .....

L'utérus est un organe situé dans le bassin de la femme, au dessus du vagin. L'utérus héberge le fœtus pendant la grossesse. Le col est la partie de l'utérus se situant au fond.

Le frottis du col consiste en un prélèvement de cellules du col à l'aide d'une petite spatule en bois ou d'un genre de coton tige (écouvillon). L'examen permet de dépister la présence de cellules anormales et de maladies infectieuses.

Cet examen peut être réalisé par un gynécologue ou un médecin généraliste.

### Détail de l'appareil génital féminin



## Comment cela se passe-t-il ?

### La préparation de l'examen

L'examen doit être réalisé en dehors de la période des règles. Aucune préparation n'est nécessaire.

### Le déroulement de l'examen

Le médecin vous demande d'enlever le bas de vos vêtements et votre slip ou culotte. Vous vous installez sur la table d'examen sur le dos, les pieds dans des supports (étriers gynécologiques) ou les genoux sur des jambières. Le médecin introduit dans le vagin un instrument permettant d'écarter les parois (spéculum). Il ouvre lentement le spéculum. A l'aide de la petite spatule ou de l'écouvillon, il prélève délicatement des cellules à la surface du col. Ensuite, il retire le spéculum.

L'examen est indolore même si la pose du spéculum peut représenter une gêne.

L'examen proprement dit dure moins de 5 minutes.

### Après l'examen

Le prélèvement est ensuite envoyé au laboratoire pour y être analysé. Le rapport est transmis au médecin traitant.

## Quels sont les risques ?

L'examen ne comporte pas de risque particulier. Il peut parfois provoquer un saignement discret.

## Pensez-y avant l'examen ...



Le jour de l'examen, emportez selon les cas, la demande de votre médecin, votre carte SIS, des vignettes de mutuelle, votre carte d'identité, vos résultats d'examens précédents

Si vous avez des questions, n'hésitez pas à les poser au personnel soignant



Une initiative du



Avec le soutien de



En collaboration avec

